



Saunan rakentaminen ja remontointi

Suomessa saunan rakentamisen tapoja on todennäköisesti yhtä monta kuin on tekijöitäkin. Seuraavat saunan rakennusohjeet perustuvat 20 vuoden kokemukseemme saunojen rakentamisesta ja remontoimisesta ja ne ovat yleisesti suositellun hyvän rakennustavan mukaiset.

1. SAUNAN PURKAMINEN

Saunan remontoiminen aloitetaan vanhojen rakenteiden purkamisella. Mikäli olet rakentamassa uutta saunaa, voit hypätä suoraan kohtaan 2. Ennen kuin aloitat purkutyöt, suojaa ensin saunasta ulos kulkevan reitin lattiapinnat muovilla tai pahvilla. Mikäli olet herkkä pölylle, käytä hengityssuojainta. Muista toimittaa purkujätteet asianmukaiseen jätteen vastaanottoonpaikkaan.

2. SAUNAN RAKENTEIDEN KUNNON TARKASTAMINEN

Kun sauna on purettu, tarkista eristeiden, alumiinipapereiden ja teippausten kunto. Korjaa tarvittaessa. Mikäli saunaa on remontoitu aikaisemmin, on mahdollista, että lattiassa on useampi laattakerros. Sen vuoksi on tärkeää tarkistaa, että laatan ja paneelin väliin jää vähintään 20 mm tuuletusrako (ks. detaljikuvat 1 ja 3 alla). Asenna tarvittaessa toinen tuuletusrimakerros.

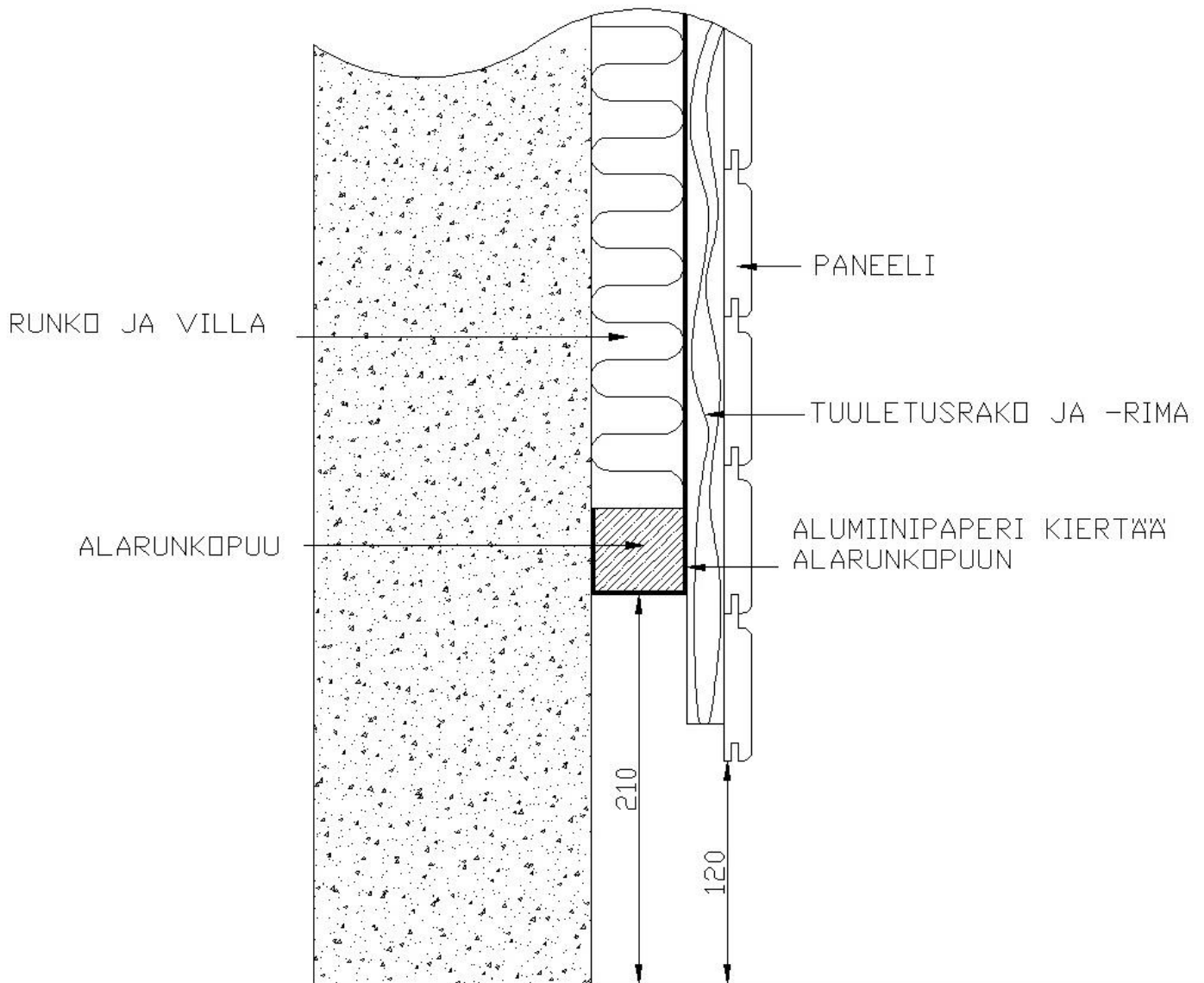
3. SAUNAN SEINIEN RUNKOKOOLAUS

Saunan rakentaminen aloitetaan seinien runkokoolauksilla. Runkotolppana käytetään yleensä joko 45x45 tai 45x68 mäntyä tai kuusta. Runko koolataan eristelevyksiin mukaisesti. Eristeleveydet vaihtelevat valmistajan mukaan.



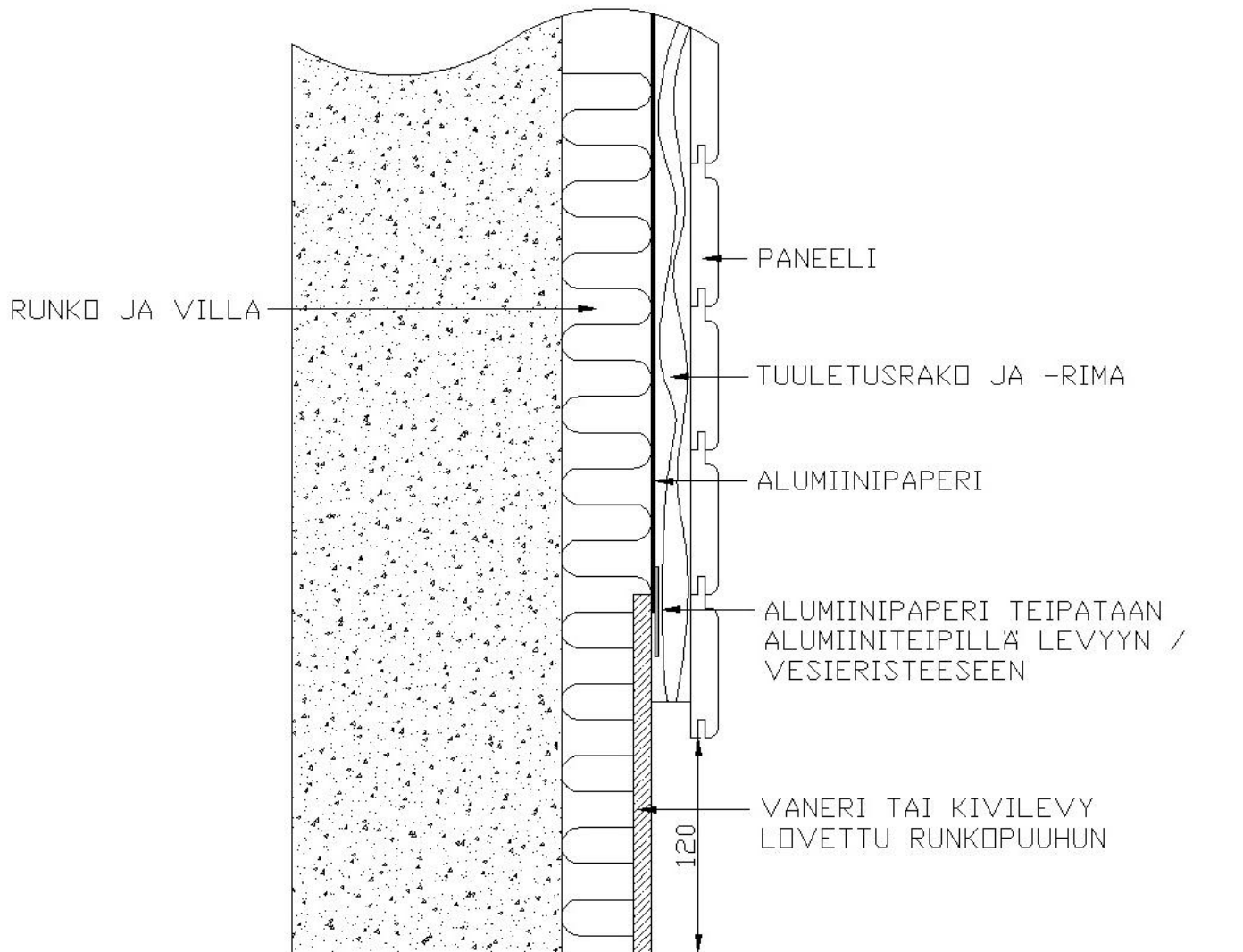
Seinän runkotolppien asennus

Seinälle nouseva lattialaatta voidaan kiinnittää joko suoraan seinään (vaihtoehto 1)



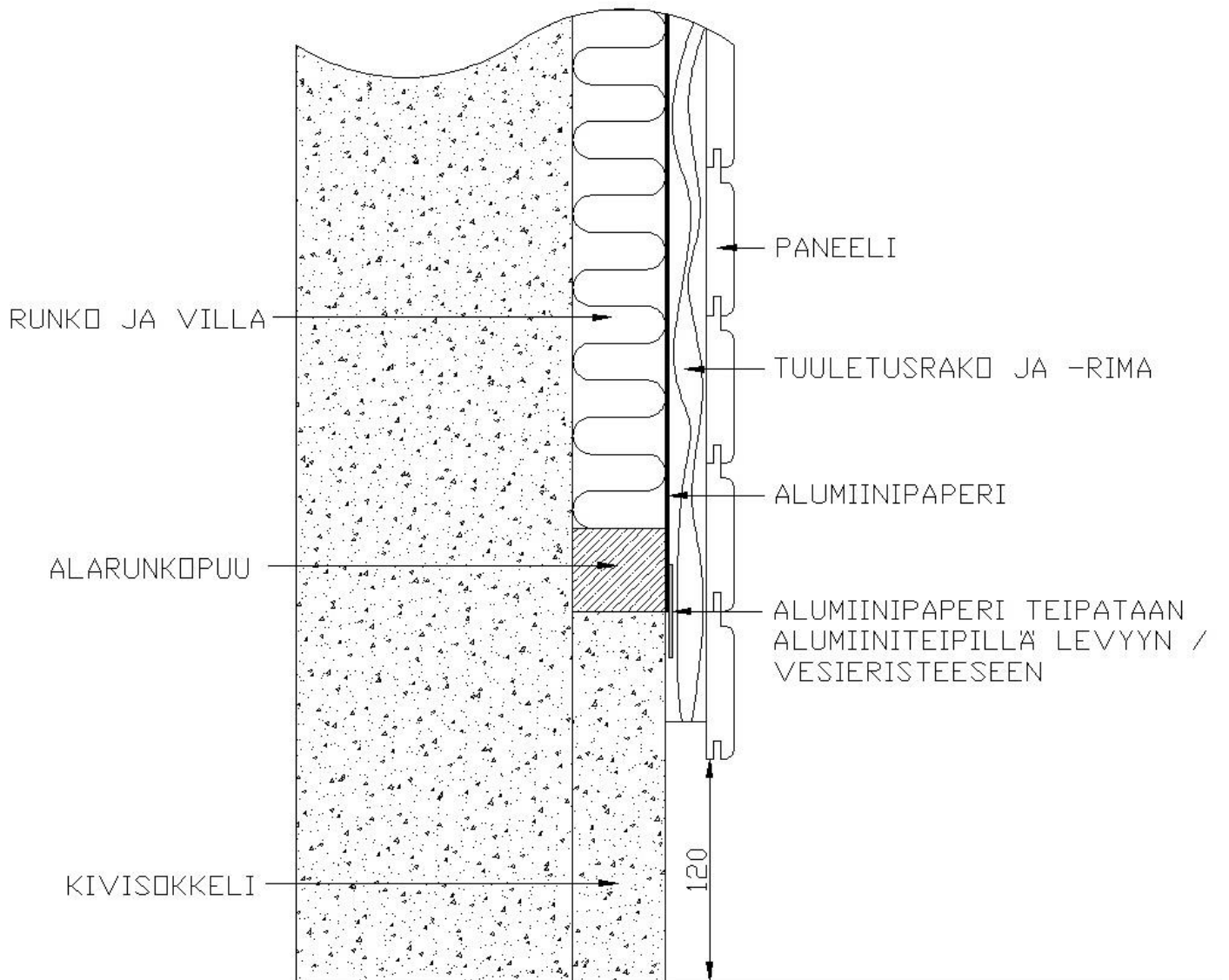
VAIHTOEHTO 1

koolauksen eteen kiinnitettävään vaneriin tai kivilevyyn (vaihtoehto 2)



VAIHTOEHTO 2

tai seinärakenteen alle muurattavaan kivisokkeliin (vaihtoehto 3)



VAIHTOEHTO 3

4. SAUNAN KATON KOOLAUS

Seuraavaksi koolataan katto. Koolauskorkeus lattiasta saunasta riippuen on 2250-2350 mm. Kattokoolaukset naulataan kiinni runkotolppiin.



Katon koolaus

5. SAUNAN ERISTÄMINEN

Eristeiden asennus on tehtävä huolellisesti, niin että väleihin ei jää rakoja. Eristepaksuus riippuu koolauksen paksuudesta (50 mm, 70 mm tai 100 mm)



Eristeet asennettuna

6. ALUMIINIPAPEROINTI JA -TEIPPAUS

Seuraavaksi tehdään alumiinipaperointi. Ensin paperoidaan katto. Paperi käännetään katon rajasta alaspäin, jotta seinäpaperointi voidaan limittää. Limityksen on oltava vähintään 150 mm. Saumat jätetään suorille seinille, jotta ne on helppo teipata. Lopuksi saumojen teippaus tehdään alumiiniteipillä.



Paperia on limitettävä riittävästi

Alareuna paperoidaan sokkelin rakenteen mukaisesti (ks yllä detaljikuvat vaihtoehtoista 1,2 ja 3).



Alumiinipaperin asennus alareunassa (vaihtoehto 1)



Putkien reunojen teippaus

Paperointi ja teippaukset on tehtävä erittäin huolellisesti, jotta kosteus ei pääsisi rakenteisiin. Kiinnitä erityistä huomiota sähkörsioiden ja putkien reunojen tiiviyyteen



Sähkörasioiden reunat on teipattava tiiviisti



Teippaus tehdään oviaukon reunassa olevaan vesieristeeseen saakka



Sauna valmiiksi paperoituna

7. SAUNAN KATON RIMOITUS

Paperoinnin ja teippauksen jälkeen rimoitetaan katto. Rimana voidaan käyttää 21x45 tai 30x45. Rima kiinnitetään samaan kohtaan pohjakoolauksen kanssa.



Katon rimoitus

Seinäriman kiinnitys. Huomioi että seinäriman yläpään etäisyys katossa olevasta rimasta on noin 20 mm.



Seinien rimoitus

8. SAUNAN LAUDE- JA KIUASTUKIEN KIINNITTÄMINEN

Kun rimoitus on tehty, kiinnitä laude- ja kiuastuet. Yleensä käytetään tukevaa vaneria tai massiivipuuta.



Ylälauteen tuenta



Kiukaan tuenta



Huomioi ilmarako tukien ja alumiinipaperin välissä



Rimoitus ja tuennat asennettuna

Kun saunan perustukset ovat valmiit, on aika saunan sisustamiselle. Saunavisionilta saat kaiken tarvitsemasi: saunan lauteet, kiukaat ja saunan valaistuksen. Saunan säännöllinen huoltaminen säilyttää investointisi arvon pitkään.

9. VALOJEN ASENNUS

Mikäli asennat saunaan kuituvalot, asenna ne seuraavaksi. Kuljeta kuidut haluttuihin kohteisiin katossa tai seinällä tuuletusrimojen alitse. Mikäli kuidut tulevat lauteisiin, ne asennetaan vasta paneloinnin jälkeen.

10. SAUNAN PANELOINTI

Saunan panelointi aloitetaan katosta. Paneloi seuraavaksi seinät. Mikäli paneloit vaakaan, halkaise ylimmän paneelin urospontti pois. Aseta ensimmäinen paneeli naaraspontti alaspäin noin 3-4 mm etäisyydelle kattopaneelista, jotta ilma pääsee kiertämään paneloinnin takana. Kuusipaneeli naulataan perinteisesti paneelin päältä, mutta esimerkiksi tervaleppäpaneeli voidaan naulata myös ns. piilonaulauksella naaraspontin sisäpuolelta. Tällöin naulat jäävät siististi piiloon.

11. KIUKAAN ASENNUS

Seuraavaksi asennetaan kiuas. Noudata kiukaan valmistajan laatimia asennusohjeita.

12. LAUTEIDEN ASENNUS

Lauteet asennetaan lauteiden mukana tulleiden asennusohjeiden mukaan.